

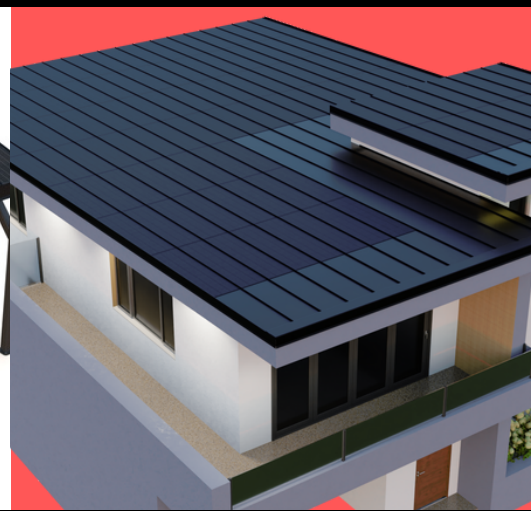
PRODUKT- BEZEICHNUNG

B-InRoof Solarmodulrahmen sind konstruiert und entworfen aus sehr haltbarem Dünoblech. Die Rahmen sind in eine Stehenden Doppelnaht technologie.



GARANTIE

- Leistung: PERC Mono-Zellen
- Garantie: 10 Jahre @ 90%
- 25 Jahre lineare @ 80%
- Min. Neigung: 10 Grad
- spezialfälle: bis: 2 Grad
- Hagelschlag: 35 mm
- Beschichtung: Polyurethan
- IP67 schutz



ELEKTRISCH

Pn:	135W	170W	210W
Toleranz:	+3%	+3%	+3%
Vmppt:	12.0V	15.0V	18.0V
Imppt:	11.25A	11.34A	11.67A
Voc:	14.52V	18.15V	21.78V
Isc:	11.76A	11.85A	12.19A

Nennbetriebsbedingungen:

- bestrahlung: 1000 W/m²

- temp: 20 °C | NOTC: 47°C

sysVolt: 1000 V

- wind: 1.0 m/s

Sicherung: 15 A

MECHANISCH

	135W	170W	210W
Fläche (m ²):	0.78	0.97	1.16
pFläche (m ²):	0.67	0.84	1.01
Gewicht (kg):	11.5	13.5	16.0
Farbe:	Schwarz		
Anschluss:	4 mm ² - MC4		
Glas:	3.2 mm Gehärtetes		
Befestigung:	Doppelnaht		

Betriebstemperatur: -40 °C to +85 °C

B-INROOF SYSTEMS DER RICHTIGE PARTNER FÜR IHRE SOLAR- ODER BIPV-PROJEKTE

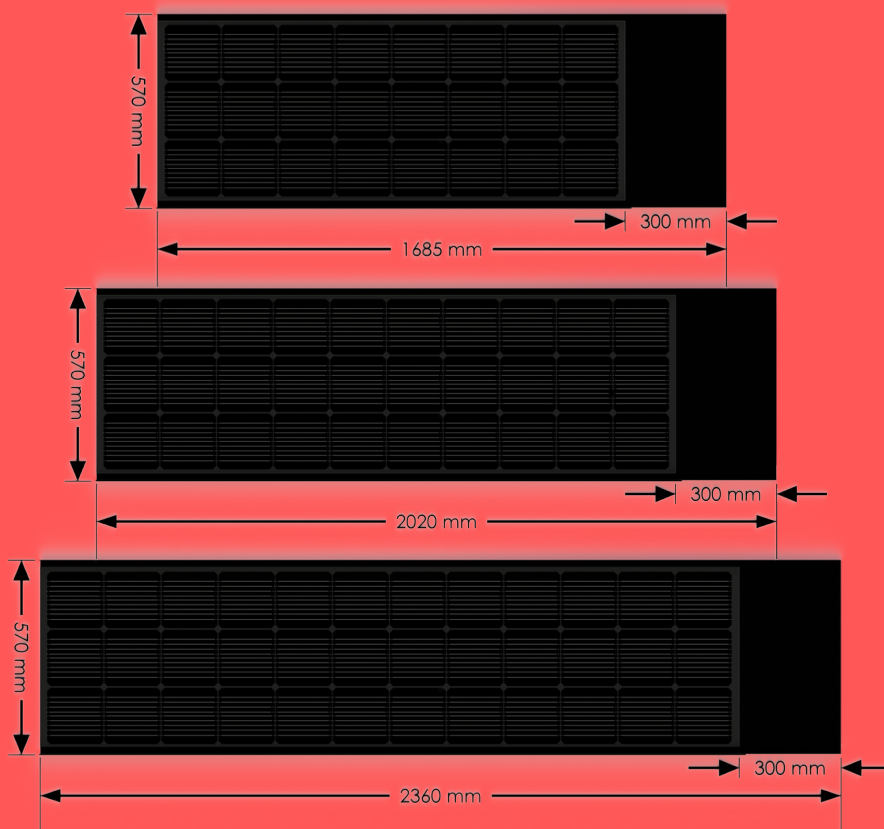
Ihre Dach, Ihre Unabhängigkeit

Wir haben die drei installationsphasen des solardach-systems in
einem einzigen prozess zusammengefasst

Nominelles Leistungsverhältnis @1000W/m²

-- 208 W/m² = 25.9% Effizienz --

5.5 m²/kW Flächenbedarf



Bitte richten Sie Ihre Anfragen an +41 76 801 40 36
Adresse: Blaketen 7, CH-8620 Wetzikon, Schweiz

Sie können Ihre Anfragen auch per E-Mail an sales@b-inroof.com
www.b-inroof.com | www.facebook.com/BinRoof